

# Stadtmitte

Lautenschläger Str. 8, EML

WBS EOF 3 Singlewohnung - KEIN JOBCENTER



Aschaffenburg

STADTBAU



Ihre Ansprechpartnerin  
Frau Delia Mühlbach  
Tel.: 06021-4437 2017

[muehlbach@stadtbau-ab.de](mailto:muehlbach@stadtbau-ab.de)  
[www.stadtbau-ab.de](http://www.stadtbau-ab.de)

Stadtbau Aschaffenburg GmbH  
Stiftsgasse 9 – 63739 Aschaffenburg  
Tel.: 06021 - 4437 - 0

## Öffnungszeiten

Mo - Fr 08:00 - 12:00 Uhr  
Do 14:00 - 17:30 Uhr

## Wohnung

Objekt Nr.	148.1.3
Wohnfläche	55,95
Zimmer	2,0
Etage	EG
Baujahr	2017
Letzte Modernisierung	
Keller	Ja
Aufzug	Ja
Freisitz	Garten, Terrasse
Fußboden	Vinyl
Bad	Dusche, Wanne
Küche	separat
Heizung	Zentral
Befuerung	Pellets
Wohnberechtigungsschein	EOF3

## Energieausweis

Datum der Ausstellung	20.12.2017
Energieausweis Typ	Energieverbrauch
Endenergiebedarf kWh/(m²a)	70,20
Wesentlicher Energieträger	Pelletheizung
Energieeffizienzklasse	B

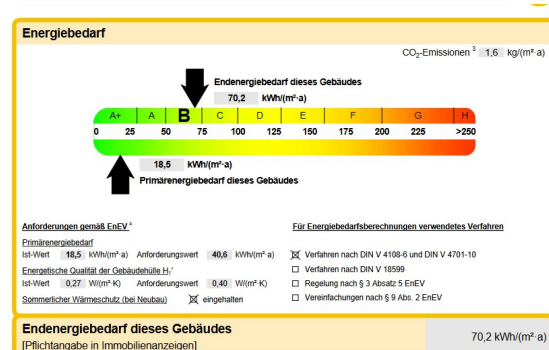
## Details zur Lage

Diese Wohnanlage liegt stadtnah ganz in der Nähe vom Kaufland. Mehrere Bushaltestellen binden Sie an das öffentliche Verkehrsnetz an. Pendler erreichen die Aschaffener Ausfallstraßen schnell über den Südring. Einkaufsmöglichkeiten mit allen Geschäften des täglichen Bedarfs finden sich in fußläufiger Entfernung. Die Brentano-Grundschule und die Maria-Ward-Schule der englischen Fräulein liegen ebenfalls in unmittelbarer Nähe. Aschaffenburg verfügt in allen Stadtteilen über ein gutes Netz an Ärzten, Freizeit- und Fitnessangeboten.

## Mietpreis

Grundmiete	503,55
Zuschläge	0,00
Betriebskosten	92,00
Treppenhausreinigung	25,00
Heizkosten	68,00
Gesamt	688,55
- Förderung EOF	- 126,00
Gesamt nach Abzug	562,55
Kaution	1.510,65

## Energieeffizienzklasse



# Stadtmitte

Lautenschläger Str. 8, EML

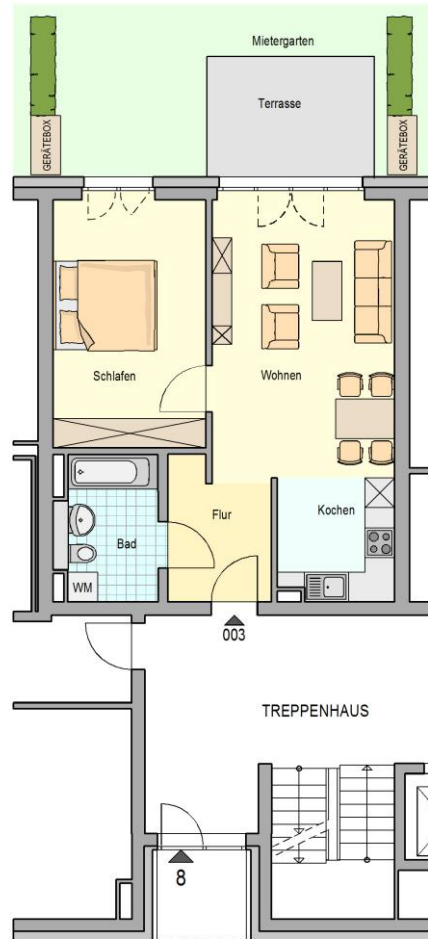
WBS EOF 3 Singlewohnung - KEIN JOBCENTER



Aschaffenburg

STADTBAU

## Grundriss



## Objektbeschreibung

Um diese Wohnung anmieten zu können müssen folgende Kriterien erfüllt sein:

Keine Finanzierung der Miete durch Jobcenter oder Sozialamt.

Eigenes Einkommen kann nachgewiesen werden.

Ein Wohnberechtigungsschein der Einkommensstufe 3 kann vorgelegt werden. Nettoeinkommen mindestens 1900€ - 2300€

Bitte beachten Sie unser EOF Infoblatt.

Sie finden dieses unter

<https://www.stadtbau-aschaffenburg.de/service/downloads>

Eine einwandfreie Bonität kann nachgewiesen werden.

In dieser Wohnanlage sind weitere HUNDE NICHT ERWÜNSCHT.