

Schweinheim

Siemensweg 6, 2R2

nur an Familie mit WBS EOF 2!



Aschaffenburg

STADTBAU



Ihre Ansprechpartnerin
Frau Delia Mühlbach

muehlbach@stadtbau-ab.de
www.stadtbau-ab.de

Stadtbau Aschaffenburg GmbH
Stiftsgasse 9 – 63739 Aschaffenburg
Tel.: 06021-4437 2017

Öffnungszeiten

Mo - Fr 08:00 - 12:00 Uhr
Do 14:00 - 17:30 Uhr

Wohnung

Objekt Nr.	144.3.11
Wohnfläche	105,58
Zimmer	5,0
Etage	2
Baujahr	2017
Letzte Modernisierung	
Keller	Ja
Aufzug	Ja
Freisitz	Loggia
Fußboden	Vinyl
Bad	Dusche, Wanne
Küche	separat
Heizung	Zentral
Befuerung	Blockheizkraftwerk
Wohnberechtigungsschein	EOF2

Energieausweis

Datum der Ausstellung	23.11.2017
Energieausweis Typ	Endenergiebedarf
Endenergiebedarf kWh/(m²a)	59,20
Wesentlicher Energieträger	Wärmelieferung
Energieeffizienzklasse	B

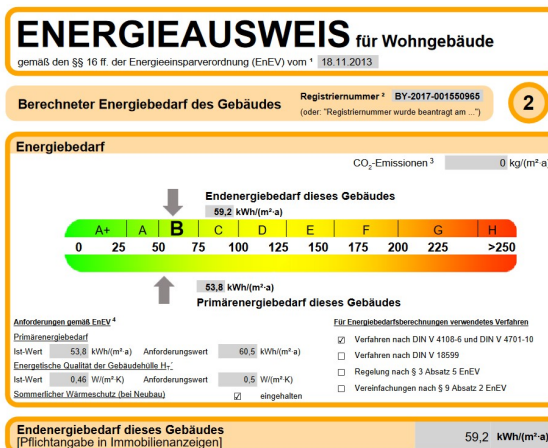
Details zur Lage

Diese Wohnanlage liegt stadtnah in der Nähe der Firma Joyson Safety Systems Aschaffenburg GmbH. Mehrere Bushaltestellen binden Sie an das öffentliche Verkehrsnetz an. Pendler erreichen die Aschaffener Ausfallstraßen schnell über den Südring. Einkaufsmöglichkeiten mit allen Geschäften des täglichen Bedarfs finden sich in fußläufiger Entfernung. Die Hefner-Alteneck-Grund- und Hauptschule liegt in unmittelbarer Nähe und bietet Kindern einen kurzen Schulweg. Eine umfassende Kinderbetreuung mit vielfältigen Angeboten finden Sie im nahe gelegenen Familienstützpunkt.

Mietpreis

Grundmiete	998,70
Zuschläge	0,00
Betriebskosten	154,00
Treppenhausreinigung	31,00
Heizkosten	0,00
Gesamt	1.183,70
- Förderung EOF	- 364,00
Gesamt nach Abzug	819,70
Kaution	2.996,10

Energieeffizienzklasse



Schweinheim

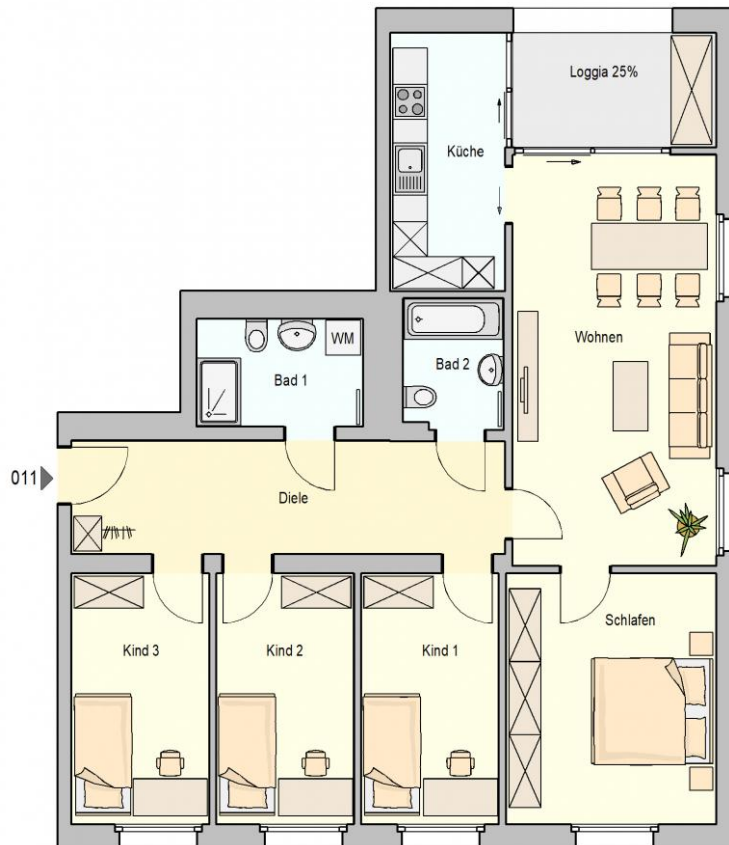
Siemensweg 6, 2R2

nur an Familie mit WBS EOF 2!



Aschaffenburg
STADTBAU

Grundriss



Weitere Ausstattungsmerkmale

Die Familienwohnung im 2. OG ist barrierefrei über einen Aufzug erreichbar und verfügt über 4 separate Zimmer.

Objektbeschreibung

Diese Wohnung wird ausschließlich an eine Familie mit 5 Bewohnern vermietet, die einen gültigen WBS der Einkommensstufe 2 vorlegen können.

Mietinteressenten, die vom Jobcenter oder Sozialamt unterstützt werden können bei dieser Wohnung nicht berücksichtigt werden!